

Plànot

VALENCIÀ

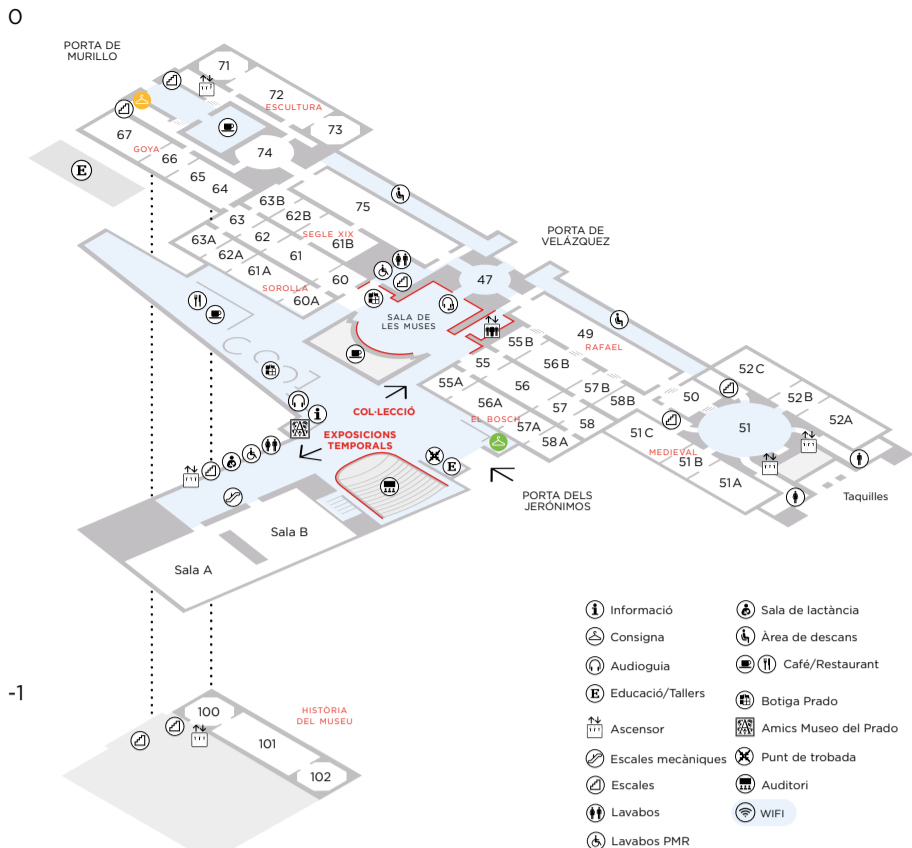


BENVINGUTS AL MUSEU DEL PRADO

Per tal de facilitar l'orientació a de les més de 100 sales i galeries que componen l'exposició permanent de la col·lecció del Museu, a aquest plànol es mostra la ubicació dels artistes principals i d'una xicoteta selecció de peces destacades.

El recorregut es proposa com a primer apropament vers el vast conjunt que conforma l'exposició actualment, que s'apropa a les 1.800 obres.

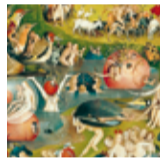
PLANTES -1 i 0



BRUEGEL
El triomf de la Mort
Sala 55A



PATINIR
Pas de la Ilacuna Estígia
Sala 55A



EL BOSCH
El jardí de les delícies
Sala 56A



HANS MEMLING
Tríptic de l'Adoració dels Mags
Sala 58A



VAN DER WEYDEN
El Davallament
Sala 58



DÜRER
Self-portrait
Sala 55B



FRA ANGELICO
L'Anunciació
Sala 56B



ANTONELLO DE MESSINA
Crist mort sostingut per un àngel
Sala 58



MANTEGNA
Mort de la Mare de Déu
Sala 56B



RAFAEL
El Cardenal
Sala 49



BERMEJO
Sant Domènec de Silos entronitzat com a bisbe
Sala 51A



GISBERT
Afusellament de Torrijos i els seus companys
Sala 75



GOYA
El 3 de maig de 1808 en Madrid
Sala 64



ROSALES
Testament d'Isabel la Catòlica
Sala 61B

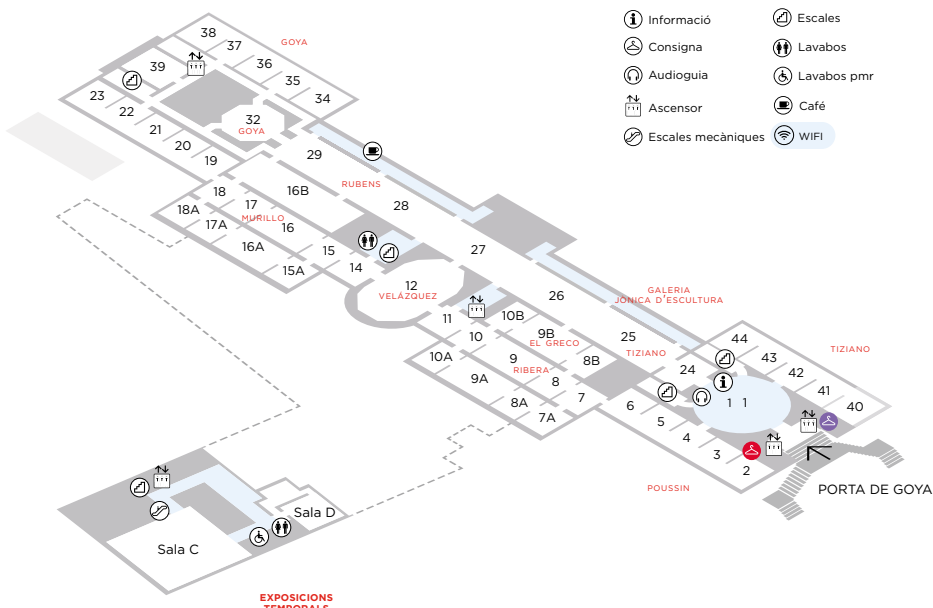


SOROLLA
Xiquets en la platja
Sala 60A



ANÒNIM
*Orestes i Pílades
o Grup de sant Ildefons*
Sala 71

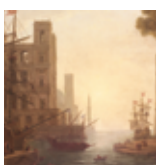
PLANTA 1



TIZIANO

La bacanal dels Andris

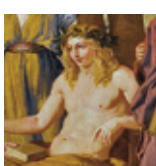
Sala 42



LORENA

L'embarcament de santa Paula de Roma

Sala 2



POUSSIN

El Parnàs

Sala 3



CARAVAGGIO

David vencedor de Goliat

Sala 6



ZURBARÁN

Natura morta d'atuells

Sala 10A



RIBERA

Isaac i Jacob

Sala 9



EL GRECO

El cavaller de la mà en el pit

Sala 8B



TINTORETTO

Lavatori dels peus

Sala 25



LEONE I POMPEO LEONI

El rei Felip II

Sala 27



VELÁZQUEZ

Las Meninas

Sala 12



MURILLO

La Immaculada Concepció dels 'Venerables'

Sala 16



VAN DYCK

Sir Endymion Porter i Anton van Dyck

Sala 16B



RUBENS

Les Tres Gràcies

Sala 29



GOYA

La família de Carles IV

Sala 32



GOYA

Maja nua

Sala 38

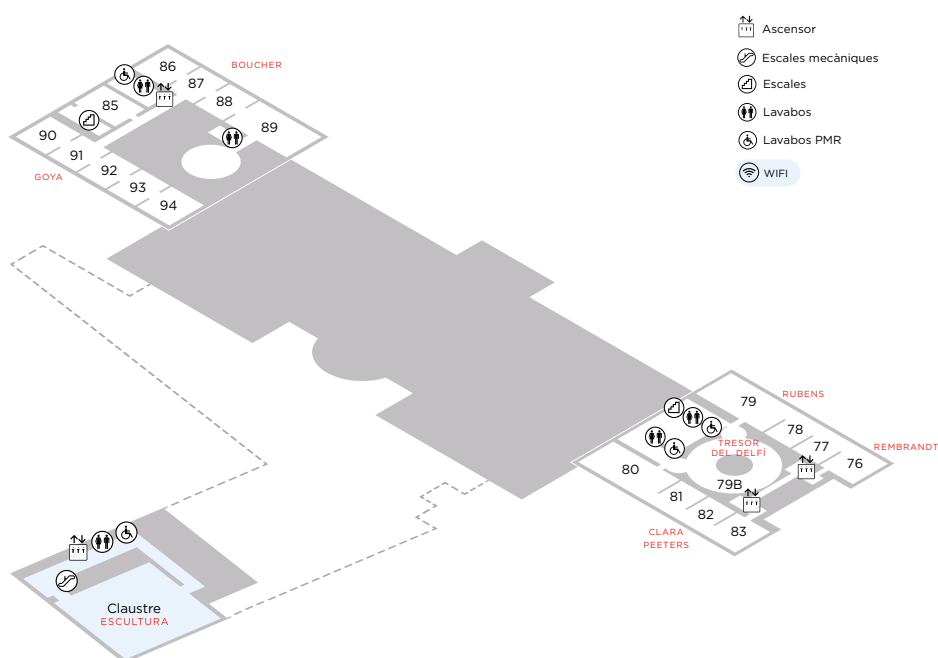


TIEPOLO

Immaculada Concepció

Sala 23

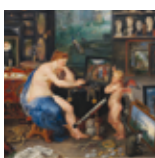
PLANTA 2



GOYA
La Era o El Verano
Sala 85



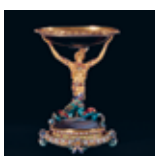
REMBRANDT
Judit en el banquet d'Holofernes
Sala 76



JAN BRUEGHEL I RUBENS
Els Sentits: La Vista
Sala 83



CLARA PEETERS
Bodegó amb esparver, aus, porcellana i conquilles
Sala 82



ANÒNIM / TRESOR DEL DELFÍ
Copa amb sirena d'or
Sala 79B

L'origen d'aquest patrimoni d'extraordinari valor i qualitat es remunta als monarques espanyols dels segles XVI i XVII. La passió col·leccionista i el seu gust personals van aconseguir que a finals del segle XVII la millor col·lecció reial d'Europa fora l'espanyola.

L'eix al voltant del qual es construeix aquesta col·lecció i s'organitza la seua presentació al Museu és la pintura de tradició colorista: seguint l'exemple de Tiziano, va ser desenvolupada per grans figures com els venecians Tintoretto i Veronè, però també el Greco o els flamencs Peter Paul Rubens i Anton van Dyck. Aquesta tradició va trobar un representant excel·lent en Velázquez, l'obra del qual ocupa de manera significativa el centre del Museu i dona testimoni, juntament amb noms com Ribera, Zurbarán o Murillo, del moment de gran esplendor que va significar el segle XVII per a les arts a Espanya. La rica escola pictòrica, de la qual són representants, s'estén fins al segle XVIII amb artistes com Louis-Michel van Loo, Corrado Giaquinto o els Tiepolo i va culminar, quan arribà el segle XIX, amb la figura de Goya, qui va tenir una transcendència que excedí l'àmbit artístic, i de qui el Prado té el millor i més gran conjunt d'obres.

El Museu també té exposades peces d'altres escoles i pintors, incorporades en diferents moments a la Col·lecció Reial o arribats a ella a conseqüència dels avatars de la història i l'evolució de la societat espanyola, de les quals el Prado és un fidel reflex. I d'aquesta manera les obres de Van der Weyden o el Bosc representen l'aportació de la pintura flamenca, Poussin o Claudio de Lorena de la francesa i Durer, del geni alemany. Rafael, Parmigianino o Correggio apareixen com els millors exemples de la tradició no veneciana del Renaixement italià i Caravaggio, Guido Reni o Artemisia Gentileschi com a figures prominents del segle XVII. Juntament amb els nous gusts del segle XVIII, representats per Boucher o Mengs, la diversitat de tendències del convuls segle XIX espanyol pot veure's representada pels seus artistes més destacats: Federico de Madrazo, Eduard Rosales, Mariano Fortuny, Joaquin Sorolla...

La col·lecció del Museu comprén a més un valuós conjunt escultòric que fa un recorregut pel món clàssic amb obres de categoria excepcional que inclou també els segles XVI al XIX amb mostres dels diferents estils i gèneres entre els quals cal destacar els retrats regis dels Leoni. De l'excel·lent col·lecció d'arts decoratives es destaca sense cap mena de dubte el Tresor del Delfí, així com les taules i consoles de pedres dures dels segles XVII i XVIII exposades en diferents sales.

A 1819 va obrir les portes com Museu Reial de Pintures un dels primers edificis ideats des del principi per albergar un museu: el que va dissenyar l'arquitecte neoclàssic Juan de Villanueva a finals del segle XVIII per donar lloc al Gabinet de Historia Natural. Des d'aleshores ha sigut remodelat i ampliat en múltiples ocasions per acollir una col·lecció en constant creixement i poder donar resposta a nous usos i serveis que han acabat per formar el que ara és el Campus del Museu Nacional del Prado.

Les sales del Museu han sigut i seran una font d'inspiració per artistes, escriptors i estudiosos i, juntament amb elles, la variada oferta de serveis i les activitats programades a les seues instal·lacions proporcionen una experiència única per a gaudir d'un patrimoni de reconegut valor universal.

INFORMACIÓ

HORARI

De dilluns a dissabte:
10.00 - 20.00 h

Diumenges i festius:
10.00 - 19.00 h

6 de gener, 24 i 31 de desembre:
10.00 - 14.00 h

Accés fins a 30 minuts abans del tancament. Desallotjament de les sales 10 minuts abans del tancament.

TANCAT

1 de gener, 1 de maig i
25 de desembre

CAFÉ PRADO

Obert fins 30 minuts abans del tancament

AUDIOGUIA

Col·lecció i exposicions temporals
Venda en línia i a la taquilla

En cas d'emergència, mantinga la calma i segueixca les instruccions dels nostres empleats.

No es permet fer fotografies ni filmacions a les sales.



MUSEO NACIONAL DEL PRADO

Paseo del Prado s/n
28014 Madrid

INFORMACIÓ I VENDA D'ENTRADES

www.museodelprado.es i taquilla
91 068 30 01 / cav@museodelprado.es

AVUI AL MUSEU



SEGUIX-NOS EN



MUSEO NACIONAL
DEL **PRADO**

Amb el suport de:



Llei Orgànica 3/2018, de 5 de desembre, de Protecció de Dades Personals i garantia dels drets digitals. Recorde que es controlat pel Museu del Prado