

# План музея

ПЛАН МУЗЕЯ



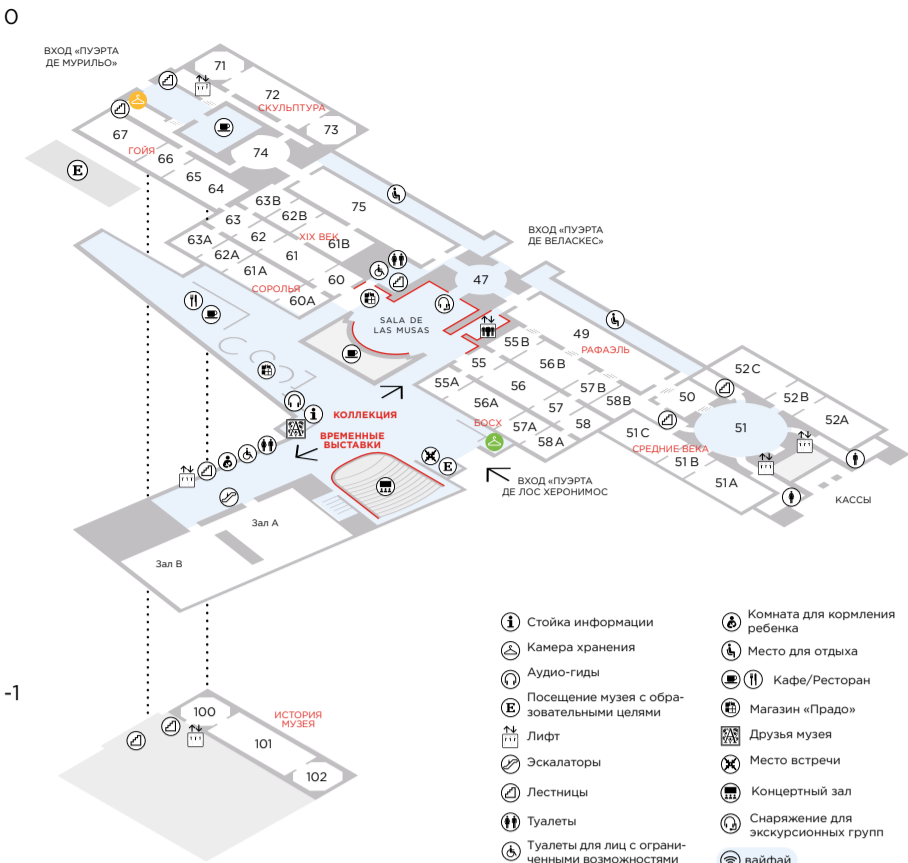
---

## ДОБРО ПОЖАЛОВАТЬ В МУЗЕЙ ПРАДО

Чтобы вам было легче ориентироваться в более чем 100 залах и галереях, составляющих постоянную экспозицию коллекции музея, на этом плане показано местонахождение произведений основных художников и небольшая подборка выдающихся произведений.

В качестве первого знакомства с обширной коллекцией, насчитывающей около 1800 работ, предлагаем посетить в первую очередь их.

# ЭТАЖИ -1 И 0



**БРЕЙГЕЛЬ**  
«Триумф Смерти»  
Зал 55А



**ПАТИНИР**  
«Переправа через Стикс»  
Зал 55А



**БОСХ**  
«Сад земных наслаждений»  
Зал 56А



**ГАНС МЕМЛИНГ**  
Триптих «Поклонение волхвов»  
Зал 58А



**ВАН ДЕР ВЕЙДЕН**  
«Снятие с креста»  
Зал 58



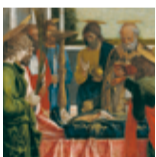
**ДЮРЕР**  
«Автопортрет»  
Зал 55В



**ФРА АНДЖЕЛИКО**  
«Благовещение»  
Зал 56В



**АНТОНЕЛЛО ДЕ МЕССИНА**  
«Мертвый Христос,  
поддерживаемый ангелом»  
Зал 58



**МАНТЕНЬЯ**  
«Успение Богородицы»  
Зал 56В



**РАФАЭЛЬ**  
«Портрет кардинала»  
Зал 49



**БЕРМЕХО**  
«Святой Доминик Силосский»  
Зал 51А



**АНТониО ГИСБЕРТ**  
«Расстрел Торрихоса и его  
товарищей»  
Зал 75



**ГОЙЯ** «Расстрел  
«повстанцев 3 мая  
1808 года в Мадриде»  
Зал 64



**РОСАЛЕС**  
«Завещание Изабеллы Католической»  
Зал 61В

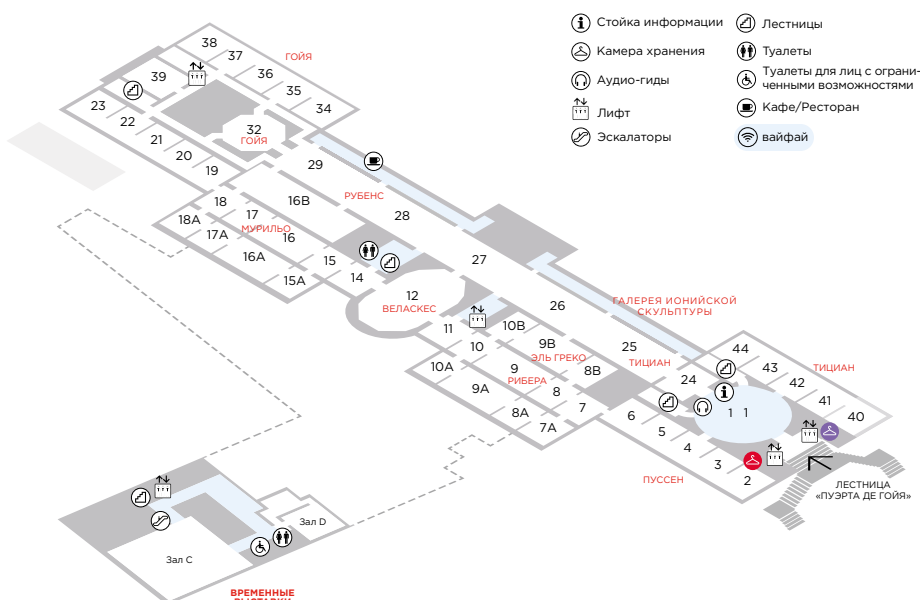


**СОРОЛЯ**  
«Дети на пляже»  
Зал 60А

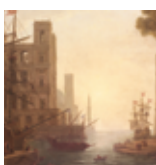


**НЕИЗВЕСТНЫЙ АВТОР**  
«Жертвоприношение Ореста  
и Пилада»  
Зал 71

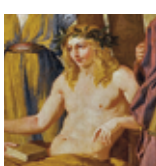
# ЭТАЖ 1



**ТИЦИАН**  
«Вакханалия»  
Зал 42



**КЛОД ЛОРРЕН**  
«Отплытие святой  
Паулы из Остии»  
Зал 2



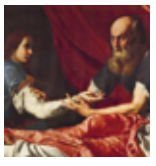
**ПУССЕН**  
«Парнас»  
Зал 3



**КАРАВАДЖО**  
«Давид с головой Голиафа»  
Зал 7А



**СУРБАРАН**  
«Натюрморт»  
Зал 10А



**РИБЕРА**  
«Исаак и ИаковХ.»  
Зал 8



**ЭЛЬ ГРЕКО**  
«Портрет кавалера с  
рукой на груди»  
Зал 8В



**ТИНТОРЕТТО**  
«Омовение ног»  
Зал 25



**ЛЕОНЕ И ПОМПЕО  
ЛЕОНИ**  
«Король Филипп II.»  
Зал 27



**ВЕЛАСКЕС**  
«Менины»  
Зал 12



**МУРИЛЬО**  
«Непорочное зачатие»  
Зал 16



**ВАН ДЕЙК**  
«Автопортрет с сэром  
Эндимионом Портером»  
Зал 16В



**РУБЕНС**  
«Три грации»  
Зал 29



**ГОЙЯ**  
«Семья Карла IV»  
Зал 32

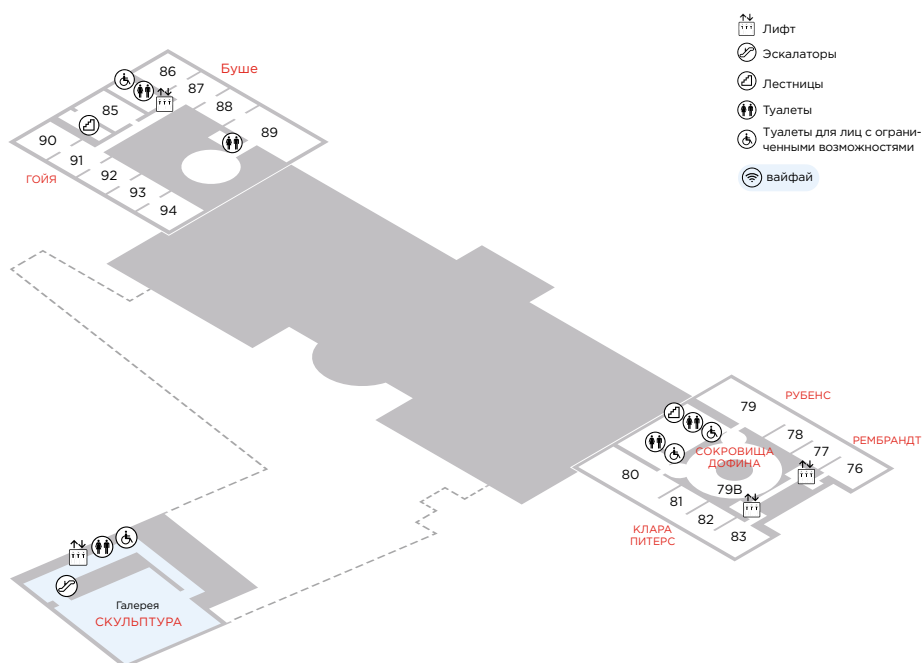


**ГОЙЯ**  
«Маха обнаженная»  
Зал 38



**ТЬЕПОЛО**  
«Непорочное зачатие»  
Зал 23

## ЭТАЖ 2



### ГОЙЯ

«Молотильщики,  
или Лето»

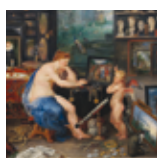
**Зал 85**



### РЕМБРАНДТ

«Юдифь на пиру у  
Олоферна»

**Зал 76**



### ЯН БРЕЙГЕЛЬ И РУБЕНС

«Аллегория пяти чувств Зрение»

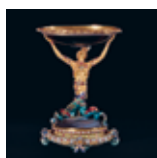
**Зал 83**



### КЛАРА ПИТЕРС

«Натюрморт с перепелятником, птицами,  
фарфором и ракушками»

**Зал 82**



### НЕИЗВЕСТНЫЙ ХУДОЖНИК / Сокровища Дофина

«Чаша с золотой русалкой»

**Зал 79 В**

Истоки этого наследия исключительной ценности и качества восходят к испанским монархам XVI и XVII веков. Их страсть к коллекционированию и личные вкусы привели к тому, что к концу XVII века коллекция испанских королей была признана лучшей в Европе.

Основой, вокруг которой построена эта коллекция и организовано ее представление в музее, является колористическая традиционная живопись.

По образцу Тициана ее развивали такие великие художники, как представители венецианской школы Тинторетто и Веронезе, а также Эль Греко и фламандские художники Питер Пауль Рубенс и Антонис ван Дейк. Выдающимся представителем этой традиции является Веласкес, чьи работы занимают значительное место в центре музея и свидетельствуют, наряду с такими именами, как Рибера, Сурбаран и Мурильо, о невероятном расцвете, который характеризовал в XVII веке искусство Испании. Великолепная школа живописи, которую она представляет, продолжается и в XVIII веке благодаря таким художникам, как Луи-Мишель ван Лоо, Коррадо Джакинто или Тьеполо, и достигает кульминации при переходе к XIX веку с фигурой Гойи, чья трансцендентность выходит за рамки художественной сферы и чья коллекция работ в Прадо является самой обширной и репрезентативной.

В музее также представлены другие школы и художники, которые дополнили Королевскую коллекцию в разное время или попали в нее в результате превратностей истории и развития испанского общества, верным отражением которых является Прадо.

Так, работы Ван дер Вейдена или Босха представят фламандской живописи, Пуссена или Клода Лоррена — французской, а Дюрера — немецкого гения. Рафаэль, Пармиджанино и Корреджо являются лучшими образцами невенецианской традиции итальянского Возрождения, а Караваджо, Гвидо Рени и Артемизия Джентилески — это знаковые фигуры XVII века. Наряду с новыми веяниями XVIII века, представленными Буше и Менгсом, разнообразие тенденций бурного испанского XIX века можно увидеть глазами его самых выдающихся художников: Федерико де Мадрасо, Эдуардо Росалес, Мариано Фортунни, Хоакин Соролья...

Коллекция музея также включает редкое собрание скульптуры, охватывающее классический мир, включающее произведения исключительной ценности, относящихся к периоду с XVI по XIX век, и включающее образцы различных стилей и жанров, в том числе королевские портреты работы отца и сына Леони.

Из великолепной коллекции декоративного искусства, несомненно, наиболее выдающимся примером являются Сокровища Дофина, а также выполненные из камня столы и консоли XVII и XVIII веков, выставленные в различных залах.

В 1819 году Прибрати хибодрук открыл свои двери Королевский музей живописи — одно из первых зданий, изначально предназначенных для размещения музея: здание построено по проекту архитектора Хуана де Вильянуэва, представителя неоклассицизма, в конце XVIII века для размещения Кабинета естественной истории. С тех пор здание неоднократно перестраивалось и расширялось, чтобы вместить постоянно растущую коллекцию, а также для обеспечения соответствия новым целям и сервисам, которые постепенно сформировали то, что сегодня является музейным городком Национального музея Прадо.

Залы музея были и будут источником вдохновения для художников, писателей и ученых, а разнообразный спектр услуг и мероприятий, предлагаемых в музее, обеспечивают уникальные впечатления от наслаждения наследием, признанным универсальной ценностью.

## СТОЙКА ИНФОРМАЦИИ

### ГРАФИК РАБОТЫ

С понедельника по субботу:  
10.00 – 20.00 ч.

Воскресенье и праздники:  
10.00 – 19.00 ч.

6 января, 24 и 31 декабря:  
10.00 – 14.00 ч.

Последний вход за 30 минут до закрытия. Залы закрываются 10 минут до закрытия

### ЗАКРЫТО

1 января, 1 мая и 25 декабря

### КАФЕ ПРАДО

Вход прекращается за 30 минут до закрытия

### АУДИОГИД

Коллекция и временные выставки  
Продажа билетов онлайн и через кассы

**В случае возникновения чрезвычайной ситуации сохраняйте спокойствие и следуйте указаниям нашего персонала. Фото- и видеосъемка в залах запрещена.**



### MUSEO NACIONAL DEL PRADO

(НАЦИОНАЛЬНЫЙ МУЗЕЙ ПРАДО)

Paseo del Prado s/n  
28014 Madrid

### ПРОДАЖА БИЛЕТОВ И ИНФОРМАЦИЯ

[www.museodelprado.es](http://www.museodelprado.es) и касса  
91 068 30 01 / [cav@museodelprado.es](mailto:cav@museodelprado.es)

### СЕГОДНЯ В МУЗЕЕ



### СЛЕДИТЕ ЗА НАМИ НА



MUSEO NACIONAL  
DEL **PRADO**

При поддержке



Помните, что Музей Прадо обеспечивает соблюдение Органического закона 3/2018 от 5 декабря о защите персональных данных и гарантии цифровых прав.