

# Planoa

EUSKARA

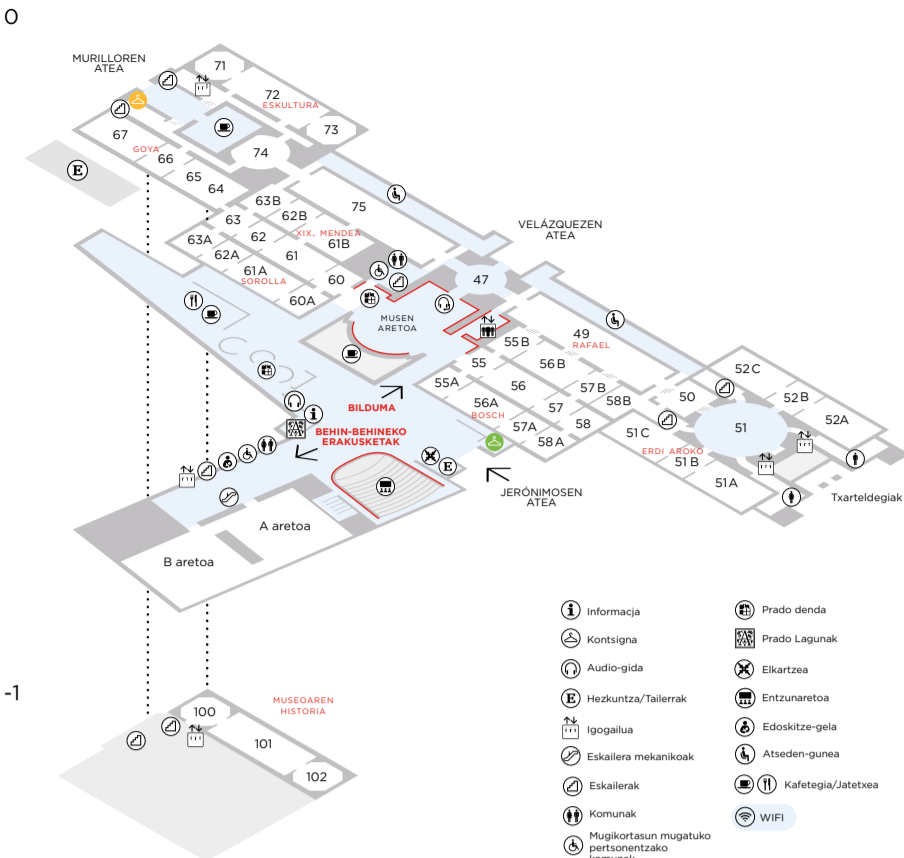


---

## ONGI ETORRI PRADOKO MUSEORA

Museoaren bildumaren erakusketak iraunkorra 100 areto eta galeria baino gehiagoz osatuta dago, eta horietatik errazago orientatzen laguntzeko asmoz, plano honetan jaso ditugu artista nagusien eta pieza nabarmenen kokapena. Egungo erakusketa-multzoak 1.800 lan inguru biltzen ditu, eta horiek ezagutzeko ibilbide bat proposatu dugu.

# -1 ETA 0 SOLAIRUAK



**BRUEGEL**  
*Heriotzaren garaipena*  
55A aretoa



**PATINIR**  
*Estigia aintzira*  
55A aretoa



**BOSCH**  
*Atseginen Lorategia*  
56A aretoa



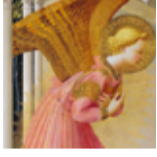
**HANS MEMLING**  
*Errege Magoen adorazioa triptikoa*  
58A aretoa



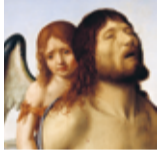
**VAN DER WEYDEN**  
*Jaitsiera gurutzetik*  
58 aretoa



**DÜRER**  
*Autorretratua*  
55B aretoa



**FRA ANGELICO**  
*Adierazpena*  
56B aretoa



**ANTONELLO DA MESSINA**  
*Kristo hilda, aingeru batek eutsita*  
58 aretoa



**MANTEGNA**  
*Ama Birjinaren heriotza*  
56B aretoa



**RAFAEL**  
*Kardinala*  
49 aretoa



**BERMEJO**  
*Santo Domingo de Silos apezpiku gisa tronuratuta*  
51A aretoa



**GISBERT**  
*Torrijosen eta haren adiskideen fusilamendua*  
75 aretoa



**GOYA**  
*1808ko maiatzaren 3ko fusilatzeak*  
64 aretoa



**ROSALES**  
*Elisabet Katolikoa haren testamentua diktatzen*  
61B aretoa

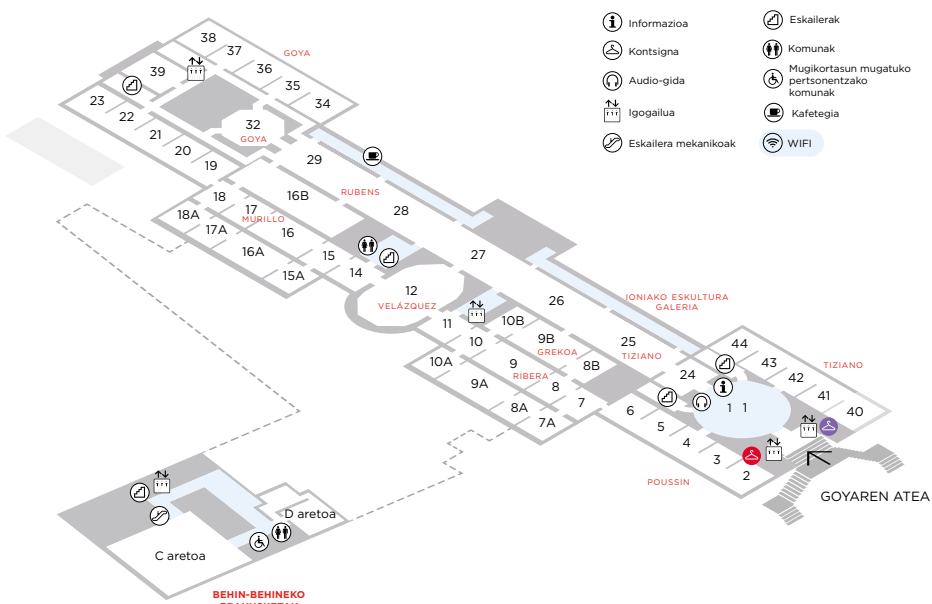


**SOROLLA**  
*Haurrak hondartzan*  
60A aretoa

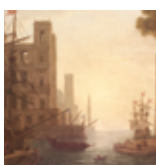


**ANONIMOA**  
*Orestes eta Pilades edo San Ildefonsoko multzoa*  
71 aretoa

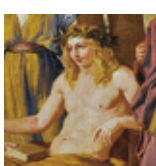
# 1 SOLAIRUA



**TIZIANO**  
*Andriarren bakanala*  
42 aretoa



**LORENA**  
*Erromako Santa Paularen ontziratzea*  
2 aretoa



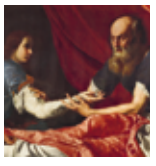
**POUSSIN**  
*Parnaso*  
3 aretoa



**CARAVAGGIO**  
*David Goliaten buruarekin*  
6 aretoa



**ZURBARÁN**  
*Natura hila trasteekin*  
10A aretoa



**RIBERA**  
*Isaac eta Jacob*  
9 aretoa



**GREKOA**  
*Zalduna eskua bular gainean duela*  
8B aretoa



**TINTORETTO**  
*Oin-garbiketa*  
25 aretoa



**LEONE ETA POMPEO LEONI**  
*Felipe II.a erregea*  
27 aretoa



**VELÁZQUEZ**  
*Meninak*  
12 aretoa



**MURILLO**  
*Andre Maria Sortzez Garbia*  
16 aretoa



**VAN DYCK**  
*Sir Endymion Porter eta Anton van Dyck*  
16B aretoa



**RUBENS**  
*Hiru Graziak*  
29 aretoa



**GOYA**  
*Karlos IV.aren familia*  
32 aretoa

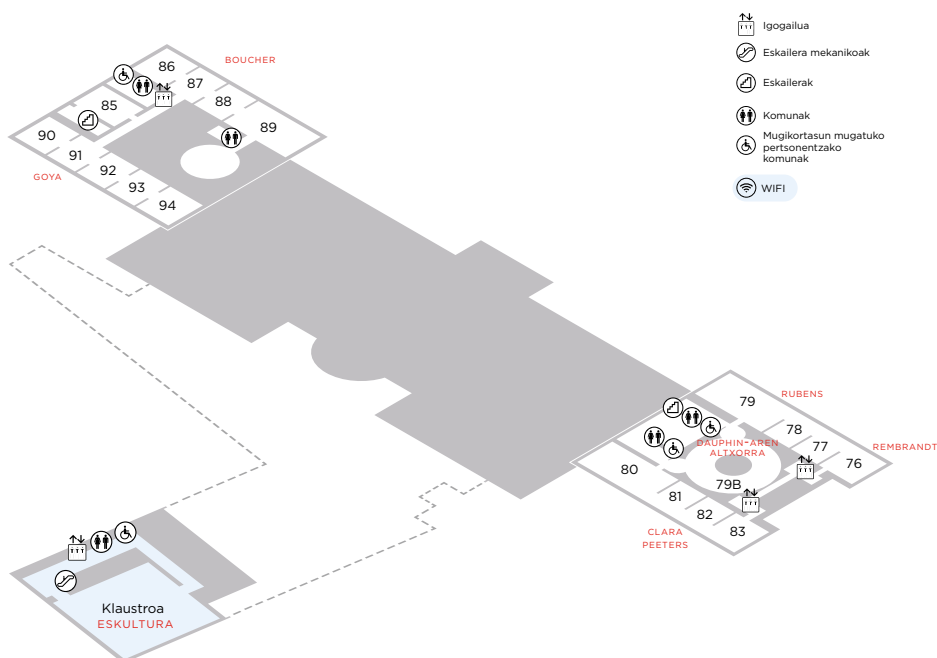


**GOYA**  
*Maja biluzia*  
38 aretoa



**TIEPOLO**  
*Sortzez Garbia*  
23 aretoa

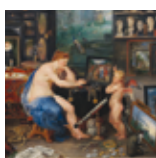
## 2 SOLAIRUA



**GOYA**  
*Larraina edo Uda*  
85 aretoa



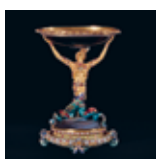
**REMBRANDT**  
*Judit Holofernesen oturuntzan*  
76 aretoa



**JAN BRUEGHEL ETA RUBENS**  
*Zentzumenak: Ikusmena*  
83 aretoa



**CLARA PEETERS**  
*Gabiraiaz, hegaztiez, portzelanaz eta oskolez osatutako natura hila*  
82 aretoa



**ANONIMOA**  
**DAUPHIN-AREN ALTXORRA**  
*Kopa urrezko uhandrearekin*  
79B aretoa

XVI. eta XVII. mendeetako espainiar errege-erreginek sortu zuten balio eta kalitate bikaineko ondare hau. Haien bilduma-zaletasunari eta gustu pertsonalei esker, XVII. mende amaieran espainiar errege-bilduma zen Europako onena.

Tradizio kolorista da Museoaren bilduma egituratzen eta antolatzen duen ardatza: hainbat pertsonaia garrantzitsuk garatu zuten tradizio hori, hala nola Tintoretto eta Veronez veneziarrek, Tizianoaren ereduari jarraituz, eta baita Greko margolari ezagunak eta Pedro Pablo Rubens eta Anton van Dyck flandriarrek ere. Horrez gain, Velázquez tradizio koloristaren beste adibide bikain bat da. Haren lanak Museoaren erdigunea hartzen du, eta, izan ere, Espainiako arteak XVII. mendean izandako loraldiaren lekuko izan zen, Ribera, Zurbarán, Murillo eta beste hainbatekin batera. Margolari horiek guztiek osatutako eskola aberatsa XVIII. mendera arte hedatu zen, Louis-Michel van Loo, Corrado Giaquinto eta Tiepolo aita-semeak izan zirelarik joera horren adibide nabarmen, besteak beste. Tradizio koloristak XIX. mendearen hasieran izan zuen unerik gorena. Goya dugu garai horretako pertsonaia-rik nabarmenetakoa, artean zein bestelako eremuetan, eta Pradoko Museoak haren lanen bildumarik onena eta handiena dauka.

Halaber, Museoak baditu garai desberdinetan Errege Bildumara gehitu diren eta espainiar gizartearen historian zein bilakaeran izandako gertakizunen ondorioz bildumara iritsi diren beste eskola eta margolarien lanak. Hala, Van de Weyden eta Bosch ditugu flandriar margolanen ordezkari, Poussin eta Claude Lorrenatarra margolan frantsesena, eta Dürer, berriz, Alemaniako talentuena. Rafael, Parmigianino eta Corregio dira, bestalde, Veneziaz kanpoko italiar Errenazimenduaren adibiderik onenak. XVII. mendeko pertsonaia nabarmenen artean, Caravaggio, Guido Reni eta Artemisia Gentileschi aipa ditzakegu. XVIII. mendean hedatutako gustu berriez gain (Boucher eta Mengs ditugularik horien ordezkari), beste joera asko hedatu ziren Espainiako XIX. mende gorabeheratsuan, eta horien adibide dira, besteak beste: Federico de Madrazo, Eduardo Rosales, Mariano Fortuny eta Joaquín Sorolla.

Horrez gain, Museoaren bildumak eskultura klasikoz osatutako multzo baliotsua ere badu, XVI. eta XIX. mendeen bitarteko obra bikainak jasotzen dituena, estilo eta genero askotakoak; horien artean, nabarmentzekoak ditugu Leonitarren errege-erretratuak. Apaingarri-arteak jasotzen duen bilduma paregabetik, bestalde, azpimarratzekoak dira Dauphin-aren Altxorra eta hainbat aretotan ikus daitezkeen XVII. eta XVIII. mendeetako harrizko mahaiak eta kontsolak.

1819an ireki zituen atearak, Margolanen Errege Museoa izenaren pean. Hasieratik museo izateko sortutako lehen eraikinetako bat izan zen: Juan de Villanueva arkitekto neoklasikoak XVIII. amaieran diseinatu zuen, Historia Naturalaren Bulegoa hartzeko. Orduz geroztik, askotan zaharberritu eta handitu izan da, gero eta handiagoa den bilduma jasotzeko eta gaur egun Pradoko Museoaren Campusa osatzen duten erabilera eta zerbitzu berrien premiei erantzuteko.

Museoko aretoak artista, idazle eta jakitun askoren inspirazio-iturri izan dira eta izango dira. Hain zuzen ere, campusa osatzen duten aretoei eta instalazioek eskainitako zerbitzu eta jarduera anitzei esker, mundu osoan aitortutako ondareekin modu paregabean gozatzeko aukera ematen du.

## INFORMAZIOA

### ORDUTEGIA

Astelehenetik larunbatera:  
10.00 - 20.00 h

Igandeak eta jaiegunak:  
10.00 - 19.00 h

Urtarrilak 6, abenduak 24 eta 31:  
10.00 - 14.00 h

Sartzeko aukera itxi baino 30 minutu lehenago. Itxi baino 10 minutu lehenago hasiko gara jendea joanarazten.

### ITXITA

Urtarrilak 1, maiatzak 1 eta  
abenduak 25

### PRADOKO KAFETEGIA

Irekita museoa itxi baino 30 minutu lehenagora arte

### AUDIOGIDA

Bilduma eta behin-behineko erakusketak. Online salmenta eta leihatilako salmenta

**Larrialdietan, lasai egon, eta langileen argibideei jarraitu.**

**Ezin da aretoetan argazkirik egin, ezta grabaziorik ere.**



### MUSEO NACIONAL DEL PRADO

Paseo del Prado s/n  
28014 Madrid  
[www.museodelprado.es](http://www.museodelprado.es)

### INFORMAZIOA ETA SARREREN SALMENTA

[www.museodelprado.es](http://www.museodelprado.es) eta leihatila  
91 068 30 01/cav@museodelprado.es

### GAUR, MUSEOAN



### EGIN ZAITEZ GURE JARRAITZAILE



MUSEO NACIONAL  
DEL **PRADO**

Babeslea:



3/2018 Lege Organikoa, abenduaren 5ekoa, datu pertsonalak babestu eta eskubide digitalak bermatzen dituena. Gogoratu Pradoko Museoak bidezaintzaz kontrolatzen zaituela.