

미술관 안내

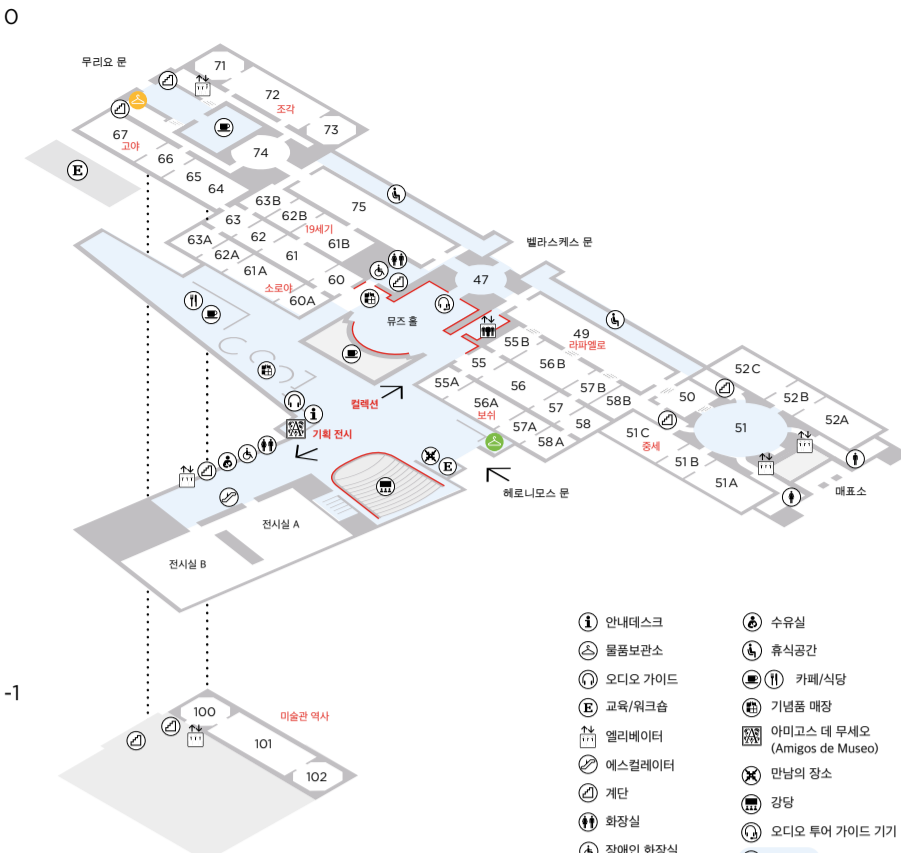
한국어



프라도 미술관에 오신 여러분을 환영합니다

미술관 컬렉션 상설 전시를 구성하는 100여 개 이상의 전시실 및 갤러리의 편리한 관람을 위하여, 본 안내서에는 주요 예술가 및 엄선된 작품들의 위치를 안내하고 있습니다. 미술관을 처음 방문하신 관람자에게는 현재 1,800여 점의 작품을 상설 전시 중인 전시실과 갤러리를 먼저 감상하실 것을 권장합니다.

지상층과 1층



브리헬
죽음의 승리
전시실 55A



파티니르
스틱스 강을 건너는 카론
전시실 55A



보쉬
쾌락의 정원
전시실 56A



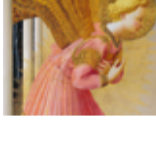
한스 멤링
동방박사의 경배 세폭화
전시실 58A



반 데르 바이덴
십자가에서 내려지는 그리스도
전시실 58



뒤러
자화상
전시실 55B



프라 안젤리코
수태고지
전시실 56B



안토넬로 다 메시나
천사의 부축을 받는 죽은 그리스도
전시실 58



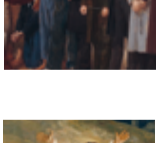
만테냐
성모의 영면
전시실 56B



라파엘로
추기경의 초상화
전시실 49



베르메호
주교로 즉위한 산토 도밍고 데 실로스
전시실 51A



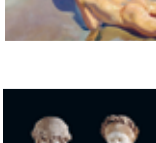
히스베르트
말라가 해변에서 처형되는 토리호스 장군과 그의 동료들
전시실 75



고야
1808년 5월 3일 마드리드 또는 '프린시페 피오 언덕의 학살'
전시실 64



로살레스
유언을 남기는 이사벨 여왕
전시실 61B

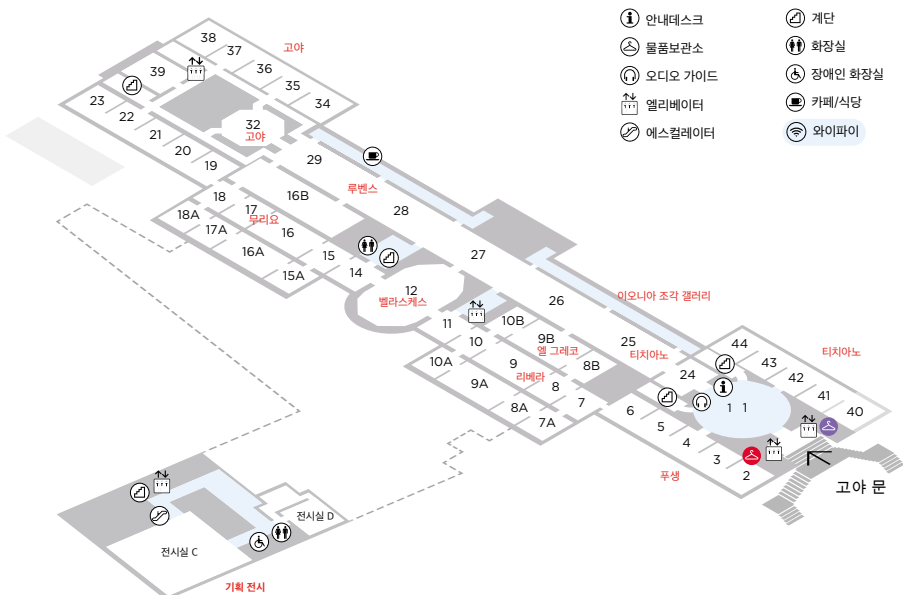


소로야
해변의 소년들
전시실 60A

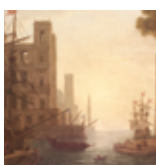


작자 미상
카스트르와 폴룩스 일데폰소 그룹)
전시실 71

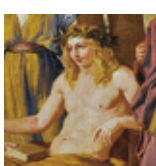
1층



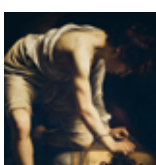
티치아노
안드로스 섬의 바쿠스 축제
전시실 42



로랭
오스티아에서 배에 오르는 성 파울라 로마나
전시실 2



푸생
파르나소
전시실 3



카라바조
골리앗을 물리친 다윗
전시실 7A



주르바란
사기가 있는 정물화
전시실 10A



리베라
이삭과 야곱
전시실 9



엘 그레코
가슴에 손을 얹은 기사
전시실 8B



틴토레토
세족식
전시실 25



레오네 레오니와 폼페오 레오니
펠리페 2세
전시실 27



벨라스케스
시녀들
전시실 12



무리요
원죄 없이 잉태하신 성모
전시실 16



반 다이크
엔디미언 포터 경과 반 다이크
전시실 16B



루벤스
미의 세 여신
전시실 29



고야
카를로스 4세 가족
전시실 32

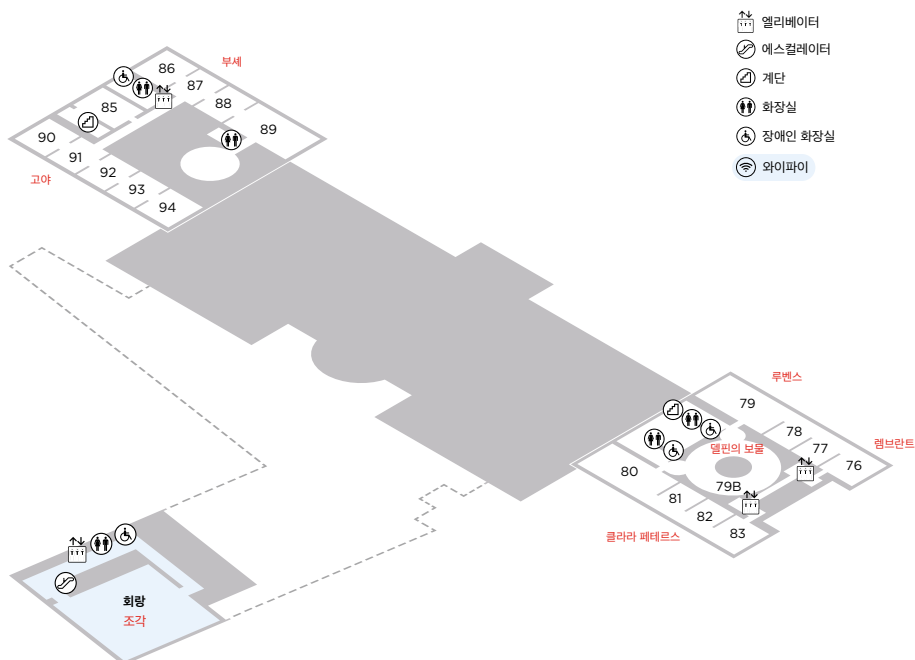


고야
옷 벗은 마하
전시실 38



얀 브뤼헬과 루벤스
오감: 시각
전시실 83

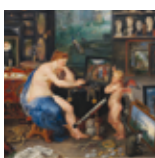
2층



고야
탈곡장 혹은 여름
전시실 85



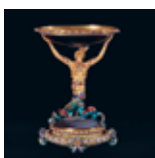
렘브란트
홀로페르네스의 연회에 서의 유디트
전시실 76



얀 브뤼헬과 루벤스
오감: 시각
전시실 83



클라라 페테르스
조롱이, 새, 도자기, 조개가 있는 정물화
전시실 82



**작가 미상 /
델핀의 보물**
금장 인어 장식이 있는 잔
전시실 79B

특별한 가치와 우수성을 지닌 컬렉션의 기원은 16~17세기 스페인 왕가로 거슬러 올라갑니다. 스페인 왕가의 미술작품 소장재에 대한 열정과 미적 취향으로 인해 17세기 말 스페인은 유럽 최고의 왕실 컬렉션을 보유하게 되었습니다.

본 컬렉션을 구성하고 미술관에서 기획한 전시의 주축은 색채주의 전통의 작품입니다. 색채주의는 티치아노의 화풍을 계승한 베네치아 화파의 틴토레토와 베로네세, 엘 그레코나 플랑드르 화파의 페테르 파울 루벤스와 안토니 반 다이크와 같은 위대한 화가들에 의해 발전했습니다. 색채주의 전통 회화는 벨라스케스로 대표되며, 미술관 중앙의 넓은 전시관을 차지한 그의 작품들은 리베라, 수르바란 또는 무리요와 같은 화가들과 함께 화려했던 17세기 스페인 미술의 위대한 순간을 증명합니다.

이들이 대표하는 다양한 화파는 18세기에 루이 미셸 반 루, 코라도 지아갱토 또는 티에폴로 부자를 통해 확장되고, 19세기로의 전환기에 고야가 그 전성기를 이룹니다.

고야의 중요성은 미술의 영역에만 머물지 않으며 프라도 미술관은 고야의 작품 중 최고의 걸작품을 가장 많이 소장하고 있습니다.

프라도 미술관은 다양한 시기에 스페인 왕실 컬렉션에 통합되거나, 스페인 사회의 역사적 변화와 발전의 결과로 비롯된 다른 화파 및 화가들의 작품도 충실히 반영하여 전시하고 있습니다. 반 데르 베이던과 보쉬의 작품들은 플랑드르 회화, 푸생이나 클로드 로랭의 작품은 프랑스 회화, 뒤러의 작품은 독일 회화의 영향을 상징합니다.

라파엘로, 파르미자니노 또는 코레지오는 베네치아 화파 전통에서 벗어난 이탈리아 르네상스 회화를 대표하며, 카라바조 귀도 레니 또는 아르테미시아 젠틸레스키는 17세기를 빛낸 최고의 대가입니다.

부세와 멩스로 대표되는 18세기의 새로운 미술 사조와 함께 페데리코 마드라스, 에두아르도 로살레스, 마리아노 포르투니, 호아킨 소로야와 같은 뛰어난 예술가들을 통해 격동의 19세기 스페인의 다양한 경향을 살펴볼 수 있습니다.

미술관 컬렉션에는 고전 세계를 엿볼 수 있는 독특한 범주에 속하는 귀중한 조각 작품들과 16세기와 19세기를 아우르는 다양한 양식과 장르의 조각 작품들도 포함하고 있으며, 그 중 대표작으로 레오니 부자가 제작한 뛰어난 초상 조각을 들 수 있습니다.

탁월한 장식 미술 컬렉션에서는 델핀의 보물이 가장 눈에 띄며, 이와 마찬가지로 17, 18세기에 경질석으로 제작한 테이블과 콘솔 역시 여러 홀에서 전시 중입니다.

1819년 왕립 회화 미술관으로 개관한 프라도 미술관은 처음부터 박물관 용도로 설계된 최초의 건물 중 하나로, 신고전주의 건축가 후안 데 비야누에바가 18세기 말에 자연사 박물관 용도로 설계하였습니다.

그 이후로 계속 늘어나는 소장품을 수용하고 새로운 용도와 서비스에 대응하기 위해 재구성 및 확장을 거듭하여 현재의 프라도 국립미술관 캠퍼스를 형성하게 되었습니다.

프라도 미술관은 지금까지, 그리고 앞으로도 예술가, 작가, 연구자들에게 영감을 주는 원천이 될 것이며, 이와 더불어 제공되는 다양한 서비스와 관내 다양한 액티비티 프로그램들은 보편적 가치를 표방하는 미술관의 자산을 향유할 수 있는 독특한 경험을 제공합니다.

미술관 안내서

시간

월요일-토요일: 10.00 - 20.00

일요일, 공휴일: 10.00 - 19.00

1월 6일, 12월 24일 및 31일: 10.00 -14.00

관람 종료 30분 전까지 입장 가능.
관람 종료 10분 전에 전시실에서 퇴장

휴관일

1월 1일, 5월 1일, 12월 25일

프라도 카페

입장 마감 시간은 폐관 30분 전입니다

오디오 가이드

컬렉션 및 임시 전시

온라인 및 매표소에서 판매

비상 상황 발생 시 침착하게 저희 직원의 지시에 따라 주십시오.

전시실 내 사진 및 동영상 촬영을 금지합니다.



프라도 미술관

(MUSEO NACIONAL DEL PRADO)

Paseo del Prado s/n

28014 Madrid

티켓 판매 및 정보

www.museodelprado.es 그리고 매표소

91 068 30 01 / cav@museodelprado.es

오늘 박물관에서



팔로우 하기



MUSEO NACIONAL
DEL **PRADO**

후원 :



2018년 12월 5일 발효된 개인 데이터 보호 및 디지털 권리 보장에 관한 법률 제 3/2018호에 따라 프라도 미술관에서 관리하므로 참고하시기 바랍니다.