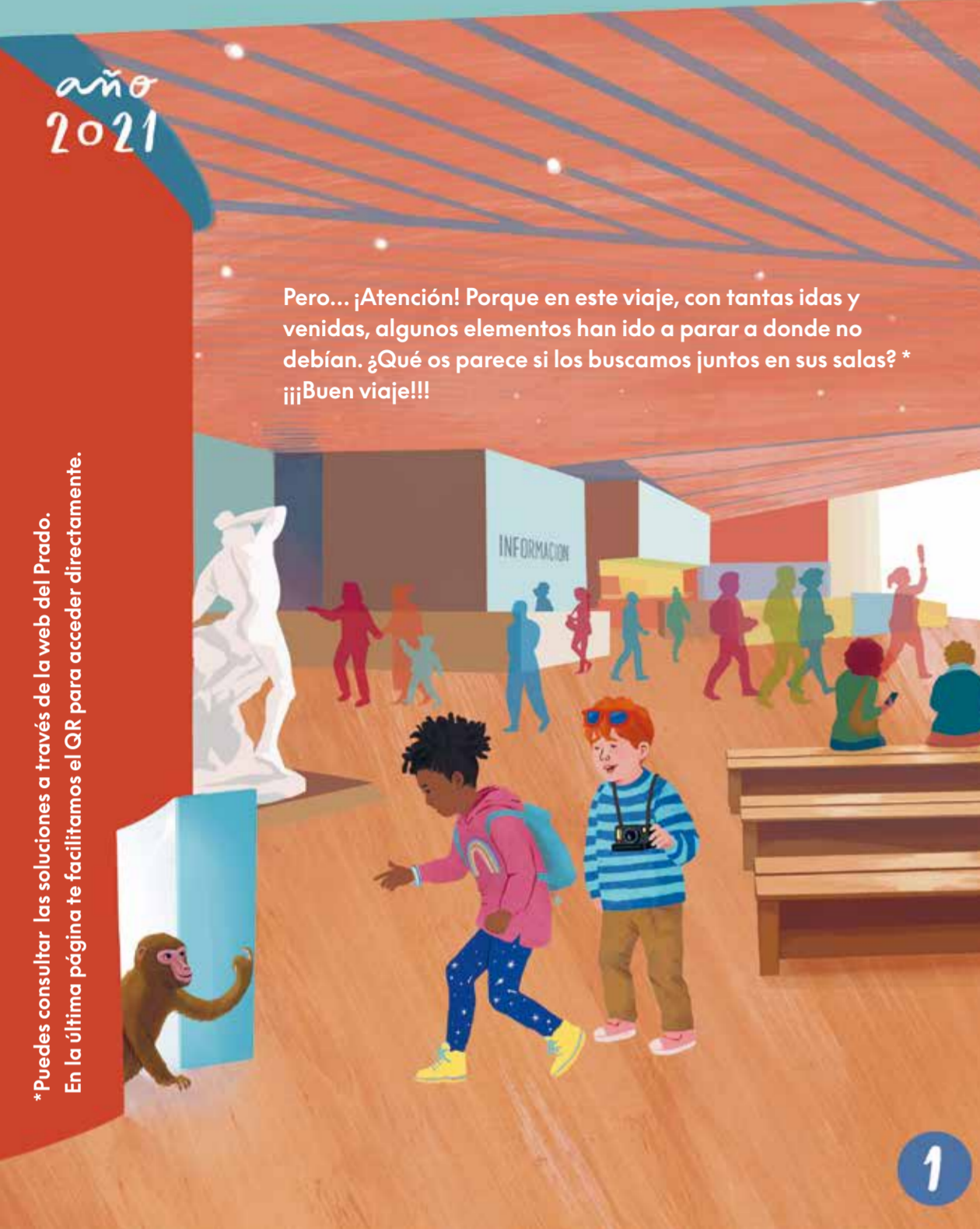


Este es el espacio de acogida del Museo, y el punto de partida de vuestra aventura. ¿Habéis encontrado ya a nuestro amigo? Es un personaje mágico que ha salido de su cuadro para acompañaros en este paseo por el tiempo.



Pero... ¡Atención! Porque en este viaje, con tantas idas y venidas, algunos elementos han ido a parar a donde no debían. ¿Qué os parece si los buscamos juntos en sus salas? \* ¡¡¡Buen viaje!!!

\*Puedes consultar los soluciones a través de la web del Prado. En la última página te facilitamos el QR para acceder directamente.

año 2021

1



año 132

Imagina cómo sería mover esas enormes piedras desde la montaña o cantera (de donde las sacaban) al taller. ¿Qué medios de transporte usarían?

Tallar es esculpir en piedra u otro material duro. El escultor golpea el mármol con un martillo y herramientas cortantes, quitando pedazos poco a poco.

Muchos de los retratos de Antinoo se han conservado hasta hoy. El que se encuentra en la sala 74 está colocado muy cerca de Adriano. ¡búscalos!

2



año 1150

Un fresco es una obra que se pinta directamente en el muro mezclando los pigmentos con cal y arena.

Los pigmentos son polvos finos de color. Antiguamente se extraían de las plantas, los insectos o los minerales. Con ellos se hacían todas las pinturas.

En la Edad Media la mayoría de las personas no sabían leer. Por eso los clérigos o sacerdotes encargaban imágenes para enseñar la historias de su religión

3

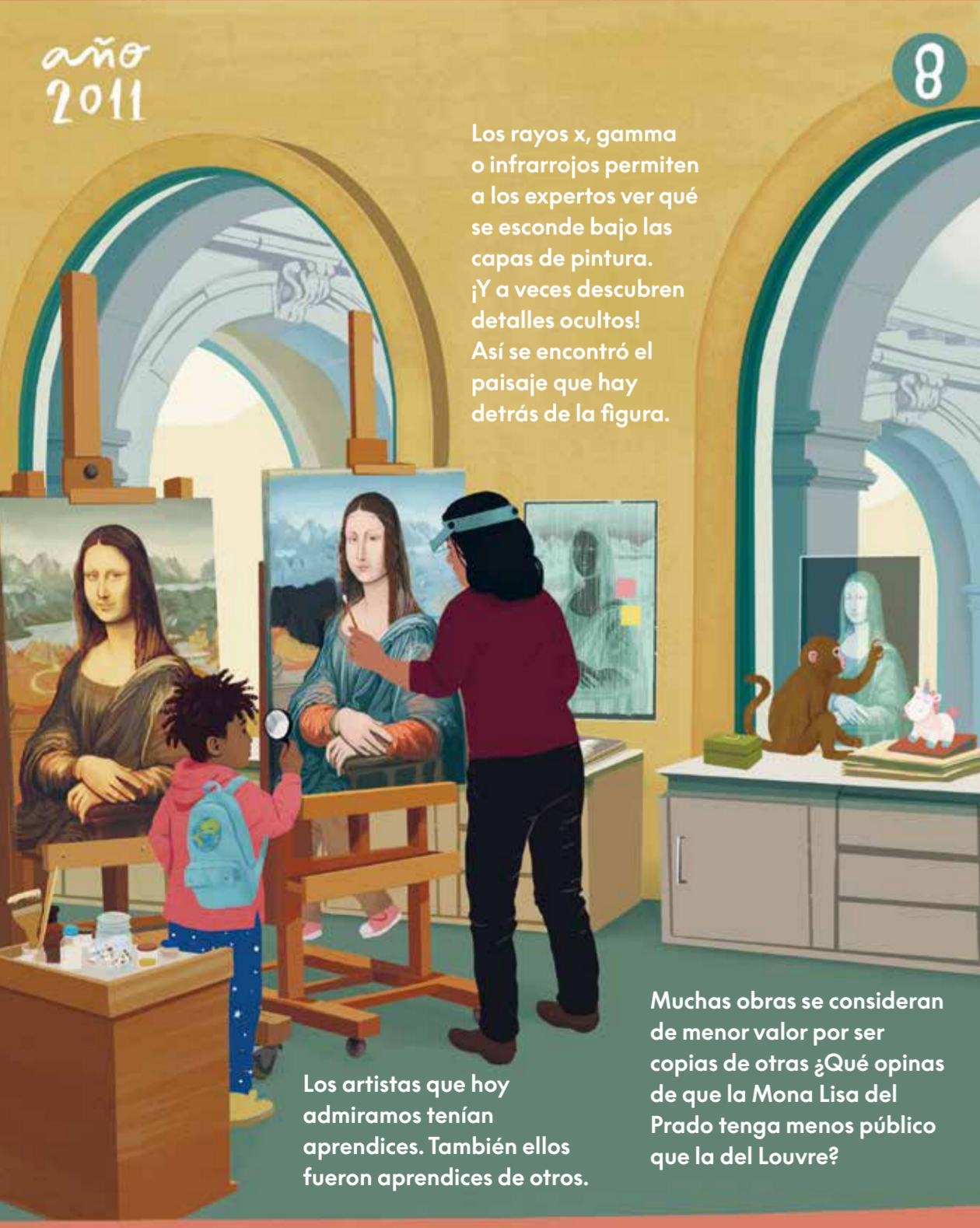


año 1590

En otro tiempo, transportar los materiales era algo muy costoso. Por eso los artistas hacían uso de los productos que tenían cerca de sus lugares de origen. Así los técnicos del museo pueden averiguar la procedencia de esas obras, estudiando de dónde vienen los materiales con que fueron creadas.

El cuarzo hialino, también llamado cristal de roca, es un mineral duro, de aspecto transparente, como el vidrio. En la antigüedad se creía que era hielo petrificado y se usaba para realizar objetos de valor.

4



año 2011

Los rayos x, gamma o infrarrojos permiten a los expertos ver qué se esconde bajo las capas de pintura. ¡Y a veces descubren detalles ocultos! Así se encontró el paisaje que hay detrás de la figura.

Los artistas que hoy admiramos tenían aprendices. También ellos fueron aprendices de otros.

Muchas obras se consideran de menor valor por ser copias de otras ¿Qué opinas de que la Mona Lisa del Prado tenga menos público que la del Louvre?

8



año 1863

Aunque ella no firmó nunca con su propio nombre, se sabe que estas fotografías son suyas porque su esposo, un conocido fotógrafo, ya había fallecido cuando fueron tomadas.

Jane fue una de las pocas mujeres de su época reconocida como fotógrafa, ¡hasta consiguió formar parte de la Sociedad Francesa de Fotografía!

Las fotografías, como los dibujos, son obras muy delicadas y la luz las daña con facilidad, borrando las imágenes. Por eso no suelen estar expuestas.

7



año 1786

Los maestros tapiceros eran los encargados de trasladar esa pintura del cartón al tapiz, entretrejiendo hilos. Su trabajo era muy especializado, por lo que tenían más consideración que los pintores.

Para hacer un tapiz primero se encargaba la obra a un artista, como Goya, que ideaba el motivo en un cartón o papel encolado.

Hasta que se crearon las primeras fábricas, los procesos de tintado de los tejidos para los tapices eran artesanales, es decir, todo estaba hecho a mano con materiales de la naturaleza.

6



año 1628

La visita de Rubens a España inspiró mucho a Velázquez. Hay un antes y un después de ese encuentro en su obra.

Los artistas del barroco no solían preparar sus materiales. Esta era la tarea de sus ayudantes o esclavos.

Moliendo los pigmentos y mezclándolos con aceites de origen vegetal se consigue el óleo.

Juan Pareja fue el esclavo de Velázquez hasta que le concedió la libertad y pudo dedicarse a la pintura. El Prado tiene algunas de sus obras. ¿Os animáis a buscarlas por las salas?

5

En el Gabinete Técnico del Museo han descubierto que la Mona Lisa del Prado no es una copia cualquiera de la pintura del Museo del Louvre. Fue realizada en el mismo momento y en el mismo taller que la original, por los aprendices de Leonardo. ¡Ambas fueron pintadas a la vez!

¿Reconoces esta pieza? 200 años después de su creación, un museo de Inglaterra le ha encargado a Jane Clifford que la fotografíe junto al resto del Tesoro del Delfín. Para hacerlo... ¡tiene que sacar las piezas al sol!

Asomaos, pero no hagáis ruido. Goya está enfadado. Acaba de llegar a la Real Fábrica de Tapices, donde están trabajando en su obra La Vendimia. Los maestros tapiceros se quejan de que sus colores se salen de los límites y se mezclan, algo difícil de imitar con el hilo.

Habéis llegado justo a tiempo, Velázquez está acabando El Triunfo de Baco y desde que ha conocido a Rubens, y su visión de la pintura, está emocionado. Juan Pareja, su ayudante, está preparando algunos colores cuando reciben una visita muy especial.

# PLANO MÁGICO DEL PRADO

entra en el museo y viaja en el tiempo



MUSEO NACIONAL DEL PRADO

## ¡Bienvenidos al Museo del Prado!

Mirad a vuestro alrededor: todas las obras que veis fueron pensadas y creadas por personas como vosotros y vosotros en otra época. Así que, de algún modo, nos conectan con ellas.

Para saber más sobre quiénes eran y cómo trabajaban sus creadores, los técnicos del museo viajan en el tiempo utilizando máquinas y artefactos destinados a descubrir qué hay detrás de las piezas para poder luego compartirlo con todo el mundo.

A través de este plano y con ayuda de las piezas seleccionadas y un personaje muy especial también podéis desplazaros en familia al momento justo en que fueron creadas. Pero, ¡primero debéis encontrarlas en las salas del Museo!

1. Entrada
2. Anónimo. (Escultura) forma de dragón. Taller romano. 131 - 132. Mármol blanco
3. Pinta mural de la ermita de Maderuelo. (Mural). Anónimo. Cruz de Maderuelo.
4. Gran vaso en forma de dragón. Ornao. (Cartón). Taller de Leonardo da Vinci. 1507 - 1516. Oleo sobre lienzo. Sala 85
5. Los borrachos, o El trunfo de Baco. (Pintura). Diego Velázquez. 1628 - 1629. Oleo sobre lienzo. 165 x 225 cm. Sala 51 C
6. Mono Lisa. (Pintura). Sala 79 B
7. Vaso en forma de dragón o Esmalte. Oro. 1620. Cristal de roca / cuarzo halimio. Sala 74
8. Mona Lisa. (Pintura). Sala 85
9. Una fábula. (Pintura). El Greco. Hacia 1580. Oleo sobre lienzo. Sala 8 B
10. Los borrachos, o El trunfo de Baco. (Pintura). Diego Velázquez. 1628 - 1629. Oleo sobre lienzo. 165 x 225 cm. Sala 51 C

Después de muchas peripecias nuestro amigo Momo vuelve a su cuadro original, un retrato misterioso pintado por El Greco.

¿Podéis imaginar la historia detrás de esta obra? ¿Qué creéis que hacían juntos estos personajes? ¿Qué secretos esconden?



Es asombroso que esta "fábula" pintada en 1600 nos siga generando tantas preguntas. Pintores así son los que nos hacen creer en viajes en el tiempo.

¡Antes de irnos del Museo no os olvidéis de pasar a despediros de Momo en la sala donde se encuentra!

Soluciones y más información:



Con la colaboración de:



MUSEO NACIONAL DEL PRADO



Ilustraciones: © Clara León NIF: 879-272-016-9

El Parque del Retiro es el lugar perfecto para tomarse un tiempo lejos del ruido. Escucha ¿Te has fijado en cómo la naturaleza aleja los sonidos de la ciudad?



Junto al Museo hay otros muchos museos y monumentos interesantes. Una buena forma de explorarlos es en bicicleta.



El Claustro de la Iglesia de los Jerónimos está conectado de forma subterránea con el Museo. ¡Descubre esa ruta secreta! Busca la puerta más mágica del Museo: el "Portón Pasaje" de Cristina Iglesias se mueve cada hora, como un reloj.

¿Sabías que el Prado fue construido como Museo de Historia Natural? Algunos de los árboles que lo rodean están ahí desde entonces. ¿Los reconoces?



También es un gran sitio para buscar detalles curiosos entre la multitud. ¡Fíjate! ¡Cuánta gente diferente! En este "salón" cabemos todos.

## PARQUE DEL RETIRO



## CASÓN DEL BUEN RETIRO

Mucha gente no sabe qué hay aquí dentro. ¡Entra y descúbrelo!

Mira, ¡ahí está el Museo!



## FUENTE DE NEPTUNO



Neptuno, Dios de los mares, es del Atlético de Madrid.

A esta escultura le gusta que le saquen fotos.

El "Salón del Prado" fue el primer paseo arbolado de Europa y desde su creación ha sido el lugar favorito de los madrileños para caminar sin prisa.



## MUSEO DEL PRADO



GOYA



## PASEO DEL PRADO

